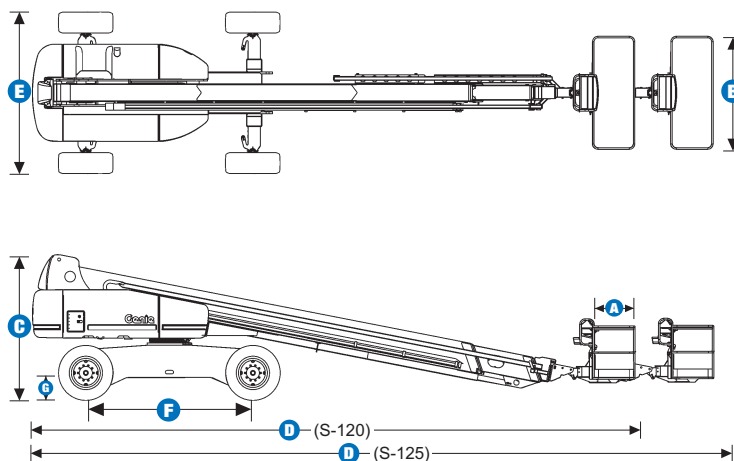


Obediência às Normas

- ANSI A92.5
- CSA B354.4
- Obediência à CE
- AS 1418.10

Especificações



MODELOS S™-120 S™-125

DIMENSÕES:

Altura máx. de trabalho*	38,6 m	40,12 m
Altura máx. da plataforma*	36,6 m	38,12 m
Alcance máx. horizontal	22,9 m	24,7 m
Alcance abaixo	1,98 m	3,27 m
A Comprimento da plataforma: 8 pés	91 m	91 m
6 pés	76 m	76 m
B Largura da plataforma: 8 pés	2,4 m	2,4 m
6 pés	1,8 m	1,8 m
C Altura – retraída	3,1 m	3,1 m
D Comprimento – retraído	13 m	14,25 m
Comprimento – transporte (lança retraída)	-	12,2 m
E Largura – eixos retraídos	2,5 m	2,5 m
Largura – eixos estendidos	3,35 m	3,35 m
F Comprimento entre eixos	3,7 m	3,7 m
G Altura em relação ao piso	44,45 cm	44,45 cm
Capacidade de elevação	340 kg	227 kg

PRODUTIVIDADE:

Rotação da plataforma	160°	160°
Rotação da base rotativa	360° contínuos	360 contínuos
Balanco da base rotativa - retraída	1,7 m	1,7 m
Balanco da base rotativa - estendida	1,2 m	1,2 m
Velocidade de acionamento - retraída	4,8 km/h	4,8 km/h
Velocidade de acionamento - elevada	1,0 km/h	1,0 km/h
Capacidade de inclinação ** - retraída	40%	40%
Raio de giro – retraída		
interno	8,3 m	8,3 m
externo	13,13 m	13,13 m
Raio de giro – estendida		
interno	5,49 m	5,49 m
externo	12,06 m	12,06 m
Controles	12 V CC proporcional	12 V CC proporcional
Pneus - RT	445/65 D22.5	445/65 D22.5

ALIMENTAÇÃO:

Fonte de alimentação	Motor a diesel de 4 cilindros BF4L 2011 Deutz de 78 hp (58,1 kW)	Motor a diesel de 4 cilindros 1108C Perkins de 83 hp (62 kW)
	Motor a diesel de 4 cilindros B4.5 C80 Cummins de 80 hp (60 kW)	
Unidade de alimentação auxiliar	12 V CC	12 V CC
Capacidade do tanque hidráulico	208 l	208 l
Capacidade do tanque de combustível	151 l	151 l
Peso***	20,112 kg	20,249 kg

* O equivalente métrico da altura de trabalho adiciona 2 m à altura da plataforma. Em unidades inglesas, adiciona 6 pés à altura da plataforma.
 **A capacidade de inclinação aplica-se à condução em rampas. Consulte os detalhes relativos às classificações de rampas no Manual do Operador.
 *** O peso irá variar, dependendo dos opcionais e/ou das normas nacionais.



A TEREX BRAND

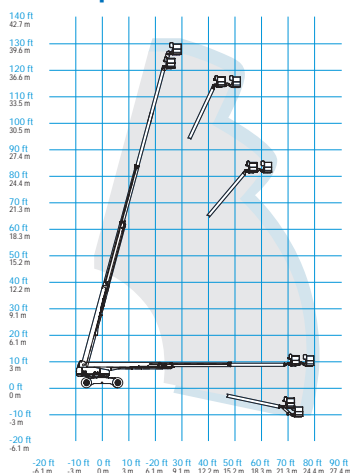
TEREX LATIN AMERICA
0800 602 5600

www.terexla.com

Distribuído por:

Para mais informações, entre em contato com seu distribuidor local ou o escritório de vendas da Genie Industries na lista. A melhoria contínua de nossos produtos é uma política na Genie. As especificações do produto estão sujeitas à alteração sem notificação ou compromisso. As fotografias e desenhos nesta livreto têm apenas fins ilustrativos. Consulte as instruções sobre o uso apropriado deste equipamento no Manual do Operador. Não seguir o Manual do Operador apropriado ao usar nosso equipamento ou qualquer outra conduta irresponsável pode causar ferimentos graves ou morte. Preços e especificações estão sujeitos à alteração sem aviso. A única garantia aplicável é a garantia padrão aplicável ao produto e à venda em particular. A Genie não fornece outra garantia, expressa ou implícita. Os produtos e serviços apresentados podem ser marcas comerciais, marcas de serviço ou nomes comerciais da TEREX Corporation e/ou suas subsidiárias nos EUA e em outros países e todos os direitos estão reservados. Copyright © 2005 Genie Industries, Inc. "Genie" é uma Marca Registrada da Genie Industries, Inc. nos EUA e em muitos outros países. Genie é uma Empresa TEREX. S120 5k 0305A. N° Peça 109371

Envelope de Trabalho



Facilmente Configurada para Atender às suas Necessidades:

OPÇÕES DE PLATAFORMAS

- Padrão - em aço, 2,4 m
- Em aço, 1,8 m
- Três entradas: 1,8 ou 2,4 m
- Meia tela: 1,8 ou 2,4 m

OPÇÕES DE MOTORES

- Motor a diesel Deutz de 78 hp (58,1 kW)
- Motor a diesel Perkins de 83 hp (62 kW)
- Motor a diesel Cummins de 80 hp (60 kW)

OPÇÃO DE ACIONAMENTO/DIREÇÃO

- Tração 4x4
- Direção 4x4

OPÇÕES DE EIXO

- Eixos extensíveis

OPÇÃO DE PNEUS:

- Para todo tipo de terreno, preenchido com espuma

ARC PRO 275

PACOTE DE SOLDADORA PARA TRABALHO PESADO

O Pacote de Soldadora para Trabalho Pesado da Genie, potente e robusto, excede às especificações de qualquer sistema de solda com lança atualmente no mercado. Alimentado por um gerador trifásico de 208 VCA com comando hidráulico, operado por uma bomba hidráulica de circuito fechado de 2 velocidades, o sistema de soldagem da Genie produz 12.500 W contínuos e 13.500 W no pico.

Característica-Padrão

DIMENSÕES

- A S™-120 tem 38,6 m de altura de trabalho
- A S™-120 tem 22,9 m de alcance horizontal
- A S™-120 tem 340 kg de capacidade de elevação
- A S™-125 tem 40,12 m de altura de trabalho
- A S™-125 tem 24,7 m de alcance horizontal
- A S™-125 tem 227 kg de capacidade de elevação

ALIMENTAÇÃO

- Todos os motores atendem as especificações de emissão de poluentes
- Fonte auxiliar de 12 V CC
- Proteção do motor contra partida automática
- Desligamento automático do motor em caso de falha
- Refrigerador de óleo hidráulico

Opcionais e Acessórios

PRODUTIVIDADE

- Alavanca manual de acionamento
- Linha de ar para a plataforma
- Bandeja de ferramentas
- Berço para lâmpada fluorescente
- Luzes de trabalho na plataforma
- Tampa da caixa de controle da plataforma com chave
- Pacote de alarme
- Faróis dianteiros
- Pacote de proteção para trabalhos na Indústria Aeronáutica
- Pacote de reboque

PRODUTIVIDADE

- Plataforma auto-nivelante 2,4 m
- Rotação hidráulica da plataforma de 160°
- Controle de joystick por efeito Hall totalmente proporcional
- Chave de seleção de combustível nos painéis da plataforma e na base (modelos gasolina/LPG)
- Habilitação de acionamento
- Alimentação CA para a plataforma
- Alarme de inclinação
- Horímetro
- Buzina
- Rotação da base de 360° contínuos
- Tampas da base rotativa com chave
- Acionamento de duas velocidades
- Acionamento de tração positiva
- Pneus com enchimento de espuma

ALIMENTAÇÃO

- Pacote de partida a frio
- Eliminador de faíscas (sem depurador)
- Depurador/eliminador de faíscas (diesel)
- Gerador CA de 3000 ou 3500 W
- Pacote para ambientes hostis
- Classificações de proteção contra incêndio GS/LPS e DS UL288
- Mangueira para frio extremo / óleo hidráulico para frio extremo