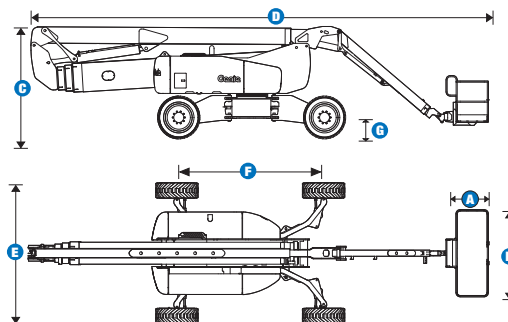


**Obediência às Normas**

- ANSI A92.5
- CSA B354.4
- Obediência à CE
- AS 1418.10

Especificações



**Z™-135/70**

**DIMENSÕES**

Altura de trabalho*	43,2 m
Altura da plataforma	41,2 m
Alcance máx. horizontal – elevador estendido	18,1 m
Alcance máx. horizontal – elevador retraído	21,2 m
Alcance máx. acima e sobre – elevador estendido	23,0 m
Alcance máx. acima e sobre – elevador retraído	9,91 m
Abaixo do alcance	6,02 m
<b>A</b> Comprimento da plataforma: Modelo de 6 pol	76 cm
Comprimento da plataforma: Modelo de 8 pés	91 cm
<b>B</b> Largura da plataforma: Modelo de 6 pés	1,8 m
Largura da plataforma: Modelo de 8 pés	2,4 m
<b>C</b> Altura – retraída	3,1 m
<b>D</b> Comprimento – retraída	12,9 m
<b>E</b> Largura – eixos estendidos	3,9 m
Largura – eixos retraídos	2,5 m
<b>F</b> Comprimento entre eixos – eixos estendidos	4,1 m
Comprimento entre eixos – eixos retraídos	4,7 m
<b>G</b> Altura em relação ao piso	51 cm
Capacidade de elevação	272 kg

**PRODUTIVIDADE**

Rotação da plataforma	160°
Rotação da mesa	360° contínuos
Balanço da base - eixos estendidos	79 cm
Balanço da base - rotação para baixo	4,3 m
Velocidade de acionamento - retraída	4,8 km/h
Velocidade de acionamento - elevada	1,13 km/h
Capacidade de inclinação **	45%
Raio de giro interno – eixos estendidos	2,3 m
eixos retraídos	5,51 m
Raio de giro externo – eixos estendidos	5,6 m
eixos retraídos	7,8 m
Controles	12 VCC proporcional
Pneus	445/65 D22,5 18 preenchido com espuma

**ALIMENTAÇÃO**

Fonte de alimentação	Motor B4.5L Cummins a diesel de 4 cilindros, 80 hp (59,7 kW) Motor 1104C-44 Perkins a diesel de 4 cilindros, 83 HP (62 kW) Motor BF4L 2011 Deutz a diesel de 4 cilindros, 79 hp (58,9 kW)
Unidade de alimentação auxiliar	12 VCC
Capacidade do tanque hidráulico	246,1 l
Capacidade do tanque de combustível	151,4 l
Peso***	20,366 kg

\* O equivalente métrico da altura de trabalho adiciona 2 m à altura da plataforma. Em unidades inglesas, adiciona 6 pés à altura da plataforma.  
\*\* A capacidade de inclinação aplica-se à condução em rampas; veja detalhes sobre o grau da rampa no manual de operação.  
\*\*\* O peso irá variar, dependendo dos opcionais e/ou das normas nacionais



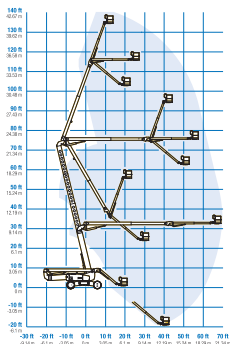
TEREX LATIN AMERICA  
0800 602 5600

www.terexla.com

**Distribuído por:**

Para mais informações, entre em contato com seu distribuidor local ou o escritório de vendas da Genie Industries na lista. A melhoria contínua de nossos produtos é uma política na Genie. As especificações do produto estão sujeitas à alteração sem notificação ou compromisso. As fotografias e desenhos nesta livreto têm apenas fins ilustrativos. Consulte as instruções sobre o uso apropriado deste equipamento no Manual do Operador. Não seguir o Manual do Operador apropriado ao usar nosso equipamento ou qualquer outra conduta irresponsável pode causar ferimentos graves ou morte. Preços e especificações estão sujeitos à alteração sem aviso. A única garantia aplicável é a garantia padrão aplicável ao produto e à venda em particular. A Genie não fornece outra garantia, expressa ou implícita. Os produtos e serviços apresentados podem ser marcas comerciais, marcas de serviço ou nomes comerciais da TEREX Corporation e/ou suas subsidiárias nos EUA e em outros países e todos os direitos estão reservados. Copyright © 2005 Genie Industries, Inc. "Genie" é uma Marca Registrada da Genie Industries, Inc. nos EUA e em muitos outros países. Genie é uma Empresa TEREX. GR12 5K 0305A. N° Peça 109339

## Envelope de Trabalho



## Facilmente Configurada para Atender às suas Necessidades

### OPÇÕES DE PLATAFORMAS

- Em aço - 2,4 m (padrão)
- Em aço - 1,8 m
- Plataforma com três entradas de 2,4 m
- Plataforma semi-tela de 1,8 ou 2,4 m

### JIB

- JIB EXTEND™ de 3,7 a 6,1 m

### OPÇÃO DE ALIMENTAÇÃO

- Motor Deutz à diesel de 79 hp (58,9 kW)
- Motor Perkins à diesel de 83 hp (62 kW)
- Motor Cummins à diesel de 80 hp (59,7 kW)

### OPÇÕES DE PNEUS

- Pneus RT extra largos com enchimento de espuma

### ARC PRO 275

#### PACOTE SOLDADOR PARA TRABALHO PESADO

O Pacote Soldador para Trabalho Pesado da Genie, é potente e robusto, excede as especificações de qualquer sistema de solda em lança atualmente no mercado. Alimentado por um gerador trifásico de 208 VAC com comando hidráulico, operado por uma bomba hidráulica de circuito fechado de 2 velocidades, o sistema de soldagem da Genie produz 12.500 W contínuos e 13.500 W no pico.

## Características-Padrão

### DIMENSÕES

- Z™-135/70 tem 43,2 m de altura de trabalho
- Z™-135/70 tem 21,3 m de alcance horizontal
- Z™-135/70 tem 23 m de alcance acima e sobre
- Capacidade de elevação de até 272 kg

### ALIMENTAÇÃO

- Todos os motores atendem às especificações de emissão de poluentes
- Fonte auxiliar de 12 VCC
- Pacote de proteção do motor

### PRODUTIVIDADE

- JIB EXTEND™ de 3,7 a 6,1 m
- Plataforma autonivelante de 2,4 m
- Controles por efeito Hall totalmente proporcionais

- Habilitação de acionamento
- Alimentação CA para a plataforma
- Buzina
- Horímetro
- Alarme de inclinação
- Diagnóstico completo e display de monitoração on board
- Sistema de controle eletrônico ALC 1000
- Rotação da mesa de 360° não contínuos
- Eixos extensíveis X-Chassis™
- Direção nas quatro rodas
- Quatro modos de direção: para a frente, para a trás, para os lados e coordenado
- Freios nas quatro rodas
- Tração positiva integral 4x4

## Opcionais e Acessórios

### PRODUTIVIDADE

- Porta articulada
- Linha de ar para a plataforma
- Pacote soldador para trabalho pesado
- Luzes de trabalho na plataforma
- Tampas para a caixa de controle
- Faróis dianteiros
- Pacote de alarme
- Pacote para ambientes hostis

### ALIMENTAÇÃO

- Pacote de partida a frio
- Depurador/eliminador de faíscas - diesel
- Geradores CA de 3000 ou 3500 W
- Refrigerador de óleo hidráulico